

Personas antes que datos: Claves humanas para entender la digitalización de la Huerta Valenciana

Patricia Isabel Santateresa-Bernat

Departament de Comercialització i investigació de mercats

Universitat de València



 **OPEN FUTURE LAB**

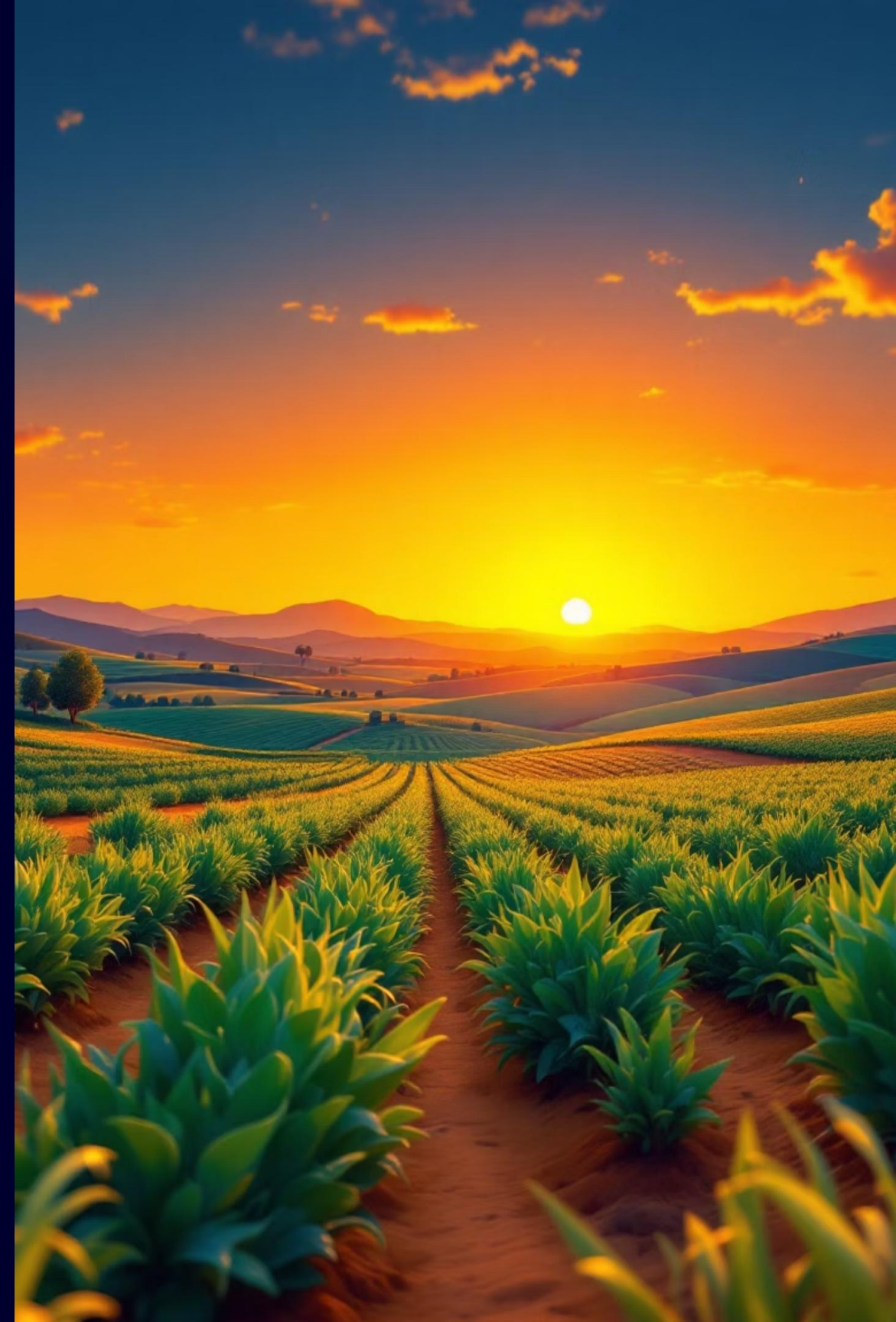
I Jornada Internacional Open Future Lab · Diseño Estratégico y Pensamiento Prospectivo

4 diciembre 2025 · Facultad de Comunicación y Documentación

Universidad de Granada



**UNIVERSIDAD
DE GRANADA**



El punto de partida

La transformación digital en la Huerta Valenciana

La Huerta Valenciana experimenta un proceso de digitalización progresiva que transforma las prácticas agrícolas tradicionales. Esta evolución tecnológica incluye múltiples innovaciones:

- Aplicaciones móviles de riego inteligente que optimizan el consumo de agua
- Sistemas de alerta temprana ante fenómenos meteorológicos como DANA
- Catálogos digitales de producto para mejorar la comercialización

Sin embargo, **la verdadera adopción tecnológica depende fundamentalmente de las personas**, no solo de la disponibilidad de herramientas digitales.



¿Por qué no basta con los datos?



Los datos no se usan automáticamente

Disponer de información no garantiza su utilización efectiva. Por ejemplo, mapas geospaciales avanzados quedan ignorados por falta de familiaridad con este tipo de representaciones visuales.



La cultura determina la adopción

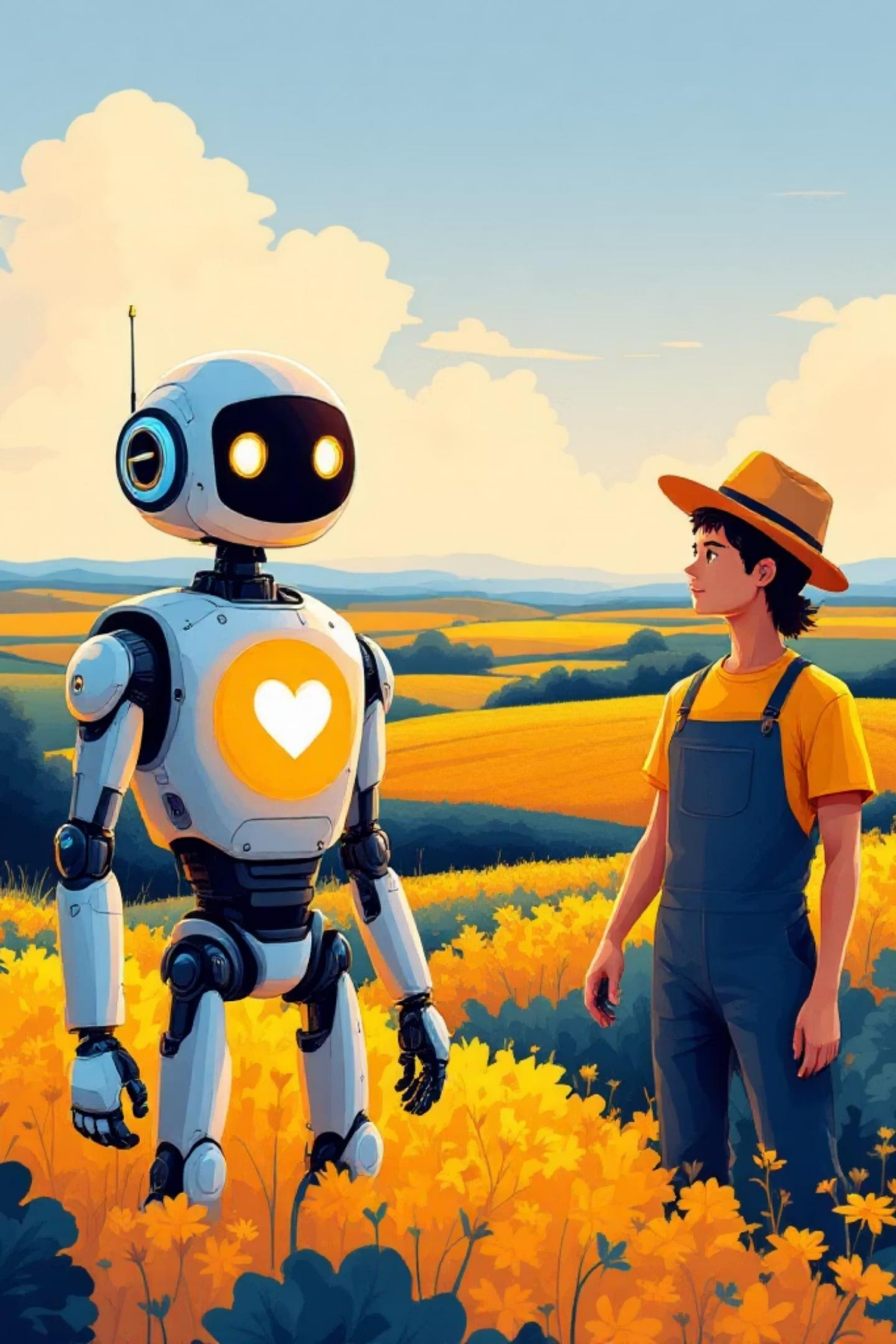
Las herramientas tecnológicas solo funcionan cuando se alinean con la cultura local. Los agricultores prefieren recomendaciones de familiares y vecinos frente a dashboards digitales impersonales.



La confianza supera a los algoritmos

El vínculo con el territorio y las relaciones de confianza establecidas pesan más que cualquier algoritmo o análisis predictivo sofisticado.





El papel de las personas

1

Actitudes hacia la tecnología

Las percepciones personales moldean la adopción. Muchos expresan temor a "estropear algo" en la aplicación, lo que genera una barrera psicológica significativa.

2

Experiencias previas

Un fracaso anterior con software agrícola puede generar rechazo permanente hacia nuevas herramientas digitales, independientemente de su calidad.

3

Valores culturales

La preferencia por la interacción presencial y el contacto humano directo prevalece sobre las comunicaciones digitales y automatizadas.

4

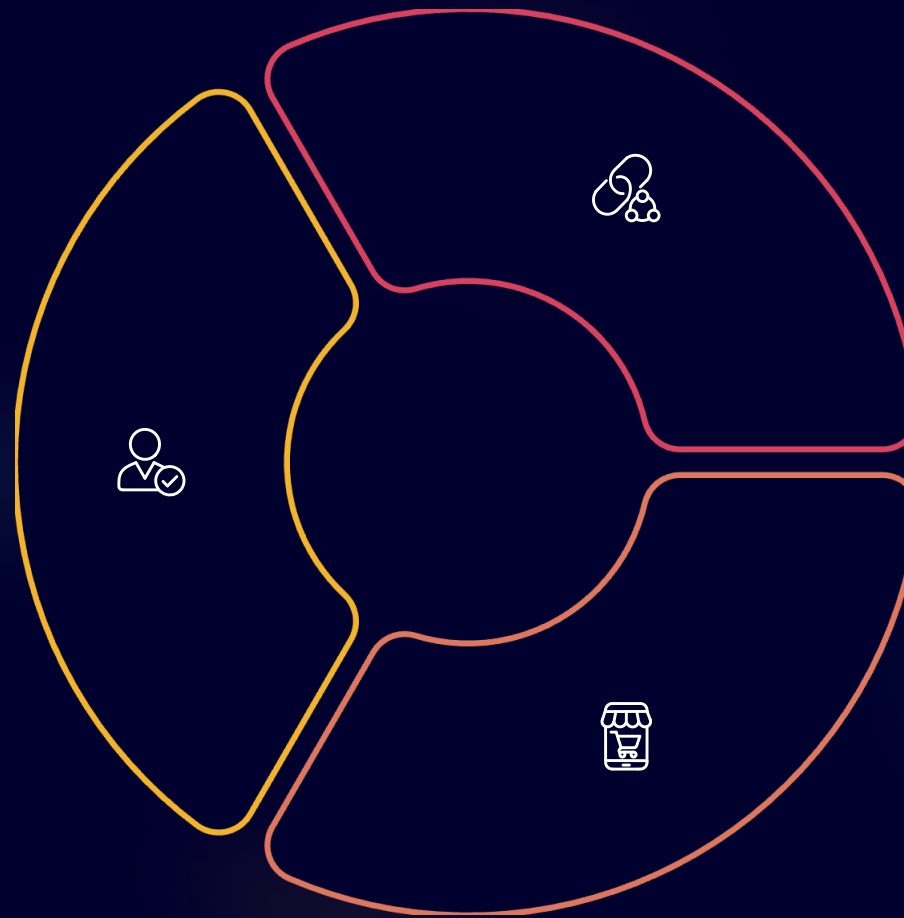
Relación con el territorio

La fuerte identidad agrícola local genera desconfianza natural hacia herramientas desarrolladas desde fuera de la comunidad.

El marco que usamos: TAM – DOI – UX

Combinamos tres marcos teóricos complementarios para comprender los comportamientos de adopción tecnológica en contextos agrícolas:

TAM: Utilidad y facilidad
Technology Acceptance Model evalúa percepciones de utilidad. Pregunta clave: ¿Sirve realmente esta herramienta para ahorrar agua y mejorar la producción?



DOI: Perfiles de adoptantes

Diffusion of Innovation identifica categorías de usuarios. Ejemplo: el vecino innovador que prueba sensores de humedad antes que nadie.

UX: Experiencia real

User Experience analiza la interacción práctica. Si la aplicación se cuelga o es confusa, simplemente no se utiliza.

A man wearing a red cap and a yellow shirt is standing in a field of yellow flowers, holding a tablet. A small blue drone is flying in the air. In the background, there are rolling green hills, a red-roofed house, and a few other people working in the field under a blue sky with white clouds.

Lo que encontramos

Barreras identificadas

Bloqueos por falta de confianza

Preocupaciones sobre la privacidad de datos: ¿quién tiene acceso a la información sobre mis cultivos y prácticas agrícolas?

Resistencia cultural

Apego a métodos tradicionales: "así lo hemos hecho siempre" prevalece sobre la innovación tecnológica.

Perfiles de adoptantes

- **Innovadores:** Experimentan con sensores, drones y sistemas de monitoreo avanzado
- **Mayoría tardía:** Solo adoptan tecnología cuando otros agricultores la validan socialmente
- **Rezagados:** Mantienen métodos tradicionales sin considerar alternativas digitales



¿Qué escenarios de futuro vemos?

Identificamos tres trayectorias posibles para la digitalización de la Huerta Valenciana, cada una dependiendo de las estrategias de implementación adoptadas:



Escenario 1: Adopción acelerada

Se logra mediante **formación práctica in situ**. Los talleres realizados directamente en los campos, donde los agricultores aprenden mientras trabajan, generan confianza y competencia técnica simultáneamente.



Escenario 2: Adopción desigual

Ocurre cuando los agricultores quedan solos con las aplicaciones sin acompañamiento. Se crean **brechas digitales** entre adoptantes tempranos y rezagados, fragmentando la comunidad.



Escenario 3: Rechazo tecnológico

Se produce cuando los agricultores perciben que la tecnología **sustituye o devalúa su conocimiento tradicional** en lugar de complementarlo y potenciarlo.



¿Qué implica esto para la transformación?

Formación práctica contextualizada

Enseñar mientras se riega, no en aulas desconectadas del entorno real. El aprendizaje debe integrarse en las rutinas agrícolas cotidianas para ser efectivo.

Acompañamiento continuo

Soporte técnico local accesible y cercano. Crear figuras de referencia tecnológica dentro de la propia comunidad agrícola.

Tecnología en su idioma

Interfaces con iconos claros y lenguaje comprensible, sin jerga técnica innecesaria. La simplicidad es clave para la adopción generalizada.

Valorización de la identidad local

Plataformas que visibilicen y fortalezcan el origen territorial de los productos, respetando y potenciando la marca Huerta Valenciana.

El futuro no se construye con datos. Se cultiva con personas.

Una herramienta digital puede tener la tecnología más avanzada y los algoritmos más sofisticados, pero su éxito o fracaso definitivo depende de un factor fundamental: **si respeta y se integra con la cultura del territorio.**

La transformación digital de la Huerta Valenciana no es una cuestión técnica, sino profundamente **humana y cultural**. Solo cuando comprendemos y honramos las personas, sus valores y sus relaciones con el territorio, podemos diseñar tecnologías que realmente transformen de manera positiva y sostenible.

"La innovación verdadera no sustituye el conocimiento tradicional, lo amplifica."



Personas antes que datos: Claves humanas para entender la digitalización de la Huerta Valenciana

Patricia Isabel Santateresa-Bernat

Patricia.i.santateresa@uv.es



 **OPEN FUTURE LAB**

I Jornada Internacional Open Future Lab · Diseño Estratégico y Pensamiento Prospectivo
4 diciembre 2025 · Facultad de Comunicación y Documentación
Universidad de Granada



Gracias por su atención

